

Утверждаю
Председатель комитета по образованию
администрации городского округа
«Город Калининград»


Т.М. Петухова
« 22 » ноября 2021


Муниципальное задание W5114

на 2021 год и на плановый период 2022 и 2023 годов

Наименование муниципального учреждения

**Муниципальное автономное дошкольное образовательное учреждение города Калининграда
детский сад № 99**

Виды деятельности муниципального учреждения

Образование дошкольное _____ по ОКВЭД 85.11

Присмотр и уход за детьми _____ по ОКВЭД 88.91

Часть 1. Сведения об оказываемых муниципальных услугах

Раздел 1

1. Наименование муниципальной услуги Реализация основных образовательных программ дошкольного образования2. Код муниципальной услуги по общероссийскому базовому (отраслевому) перечню (классификатору), региональному перечню (классификатору) БВ24 (50.Д45.0)3. Категории потребителей муниципальной услуги физические лица в возрасте до 8 лет

4. Показатели, характеризующие объем и качество муниципальной услуги.

4.1. Показатели, характеризующие качество муниципальной услуги

Уникальный номер реестровой записи	Показатель, характеризующий содержание муниципальной услуги			Показатель, характеризующий условия (формы) оказания муниципальной услуги		Показатель качества муниципальной услуги		Значение показателя качества муниципальной услуги			Допустимое (возможное) отклонение, %	Удельный вес показателя качества услуги	
	наименование показателя	наименование показателя	наименование показателя	наименование показателя	наименование показателя	наименование показателя	единица показателя	2021 год (очередной финансовый год)	2022 год (1-й год планового периода)	2023 год (2-й год планового периода)		Значение показателя U_x^1 применяемого в случаях, установленных п.п.35.2 - 35.2.4 Порядка	Значение показателя U_x^2 применяемого в случаях, установленном п. 35.2.1 Порядка
1	2	3	4	5	6	7	8	9	10	11	12	13	14
8010110.99.0. БВ24ВТ22000	не указано	Обучающиеся за исключением обучающихся с ограниченными возможностями здоровья (ОВЗ) и детей-инвалидов	От 1 года до 3 лет	Очная	группа полного дня	Полнота реализации обр. программы	%	100	100	100	2	0,2	0,4
						Доля родителей (законных предст.), удовлетвор. условиями и качеством пред. услуги	%	95	95	95	5		0,2
						Доля своевременно устран. нарушений, выявленных в результате проверок надзорными органами	%	100	100	100	4		0,2

8010110.99.0. БВ24ВУ42000	Не указано	Обучающиеся за исключ. обучающихся с ограниченными возможностями здоровья (ОВЗ) и детей-инвалидов	От 3 лет до 8 лет	Очная	группа полного дня	Полнота реализации обр. программы	%	100	100	100	2	0,2	0,4
						Доля родителей (законных предст.), удовлетвор. условиями и качеством пред. услуги	%	95	95	95	5		0,2
						Доля своевременно устран. нарушений, выявленных в результате проверок надзорными органами	%	100	100	100	4		0,2
8010110.99.0. БВ24ГД82000	Не указано	Дети-инвалиды	От 3 лет до 8 лет	Очная	группа полного дня	Полнота реализации обр. программы	%	100	100	100	2	0,2	0,4
						Доля родителей (законных предст.), удовлетвор. условиями и качеством пред. услуги	%	95	95	95	5		0,2
						Доля своевременно устран. нарушений, выявленных в результате проверок надзорными органами	%	100	100	100	4		0,2
8010110.99.0. БВ24ВЭ62000	не указано	обучающиеся с ограниченными возможностями здоровья (ОВЗ)	От 3 лет до 8 лет	Очная	группа полного дня	Полнота реализации обр. программы	%	100	100	100	2	0,2	0,4
						Доля родителей (законных предст.), удовлетвор. условиями и качеством пред. услуги	%	95	95	95	5		0,2
						Доля своевременно устран. нарушений, выявленных в результате проверок надзорными органами	%	100	100	100	4		0,2

4.2. Показатели, характеризующие объём муниципальной услуги:

Уникальный номер реестровой записи	Показатель, характеризующий содержание муниципальной услуги			Показатель, характеризующий условия (формы) оказания муниципальной услуги		Показатель объема муниципальной услуги		Значение показателя объема муниципальной услуги			Допустимое (возможное) отклонение, %	Удельный вес показателя объема муниципальной услуги, применяемого в случае, установленном п. 35.1 Порядка
	наименование показателя	наименование показателя	наименование показателя	наименование показателя	наименование показателя	наименование показателя	наименование показателя	2021 год (очередной финансовый год)	2022 год (1-й год планового периода)	2023 год (2-й год планового периода)		
1	2	3	4	5	6	7	8	9	10	11	12	13
8010110.99.0.Б B24BT22000	Не указано	Обучающиеся за исключ. обучающихся с ограниченными возможностями здоровья (ОВЗ) и детей-инвалидов	От 1 года до 3 лет	Очная	группа полного дня	Число обучающихся	Чел.	36,7	36,7	36,7	5	0,8
8010110.99.0.Б B24BY42000	Не указано	Обучающиеся за исключ. обучающихся с ограниченными возможностями здоровья (ОВЗ) и детей-инвалидов	От 3 лет до 8 лет	Очная	группа полного дня	Число обучающихся	Чел.	191	191	191	5	
8010110.99.0.Б B24BЭ62000	не указано	обучающиеся с ограниченными возможностями здоровья (ОВЗ)	От 3 лет до 8 лет	Очная	группа полного дня	Число обучающихся	Чел.	39,3	39,3	39,3	5	
8010110.99.0.Б B24ГД82000	Не указано	Дети-инвалиды	От 3 лет до 8 лет	Очная	группа полного дня	Число обучающихся	Чел.	3	3	3	5	

5. Размер платы (предельная цена, тариф), нормативные правовые акты, устанавливающие размер платы (предельную цену, тариф) либо порядок ее (его) установления:

Размер платы (предельная цена, тариф), (руб.)	Нормативный правовой акт				
	вид	принявший орган	дата	номер	наименование

1	2	3	4	5	6

6. Порядок оказания муниципальной услуги:

6.1. Нормативные правовые акты, регулирующие порядок оказания муниципальной услуги _____

Федеральный закон от 06.10.2003 № 131-ФЗ "Об общих принципах организации местного самоуправления в Российской Федерации" (в действующей редакции);
 Федеральный закон от 06.10.1999 № 184-ФЗ "Об общих принципах организации законодательных (представительных) и исполнительных органов государственной власти субъектов Российской Федерации";
 Федеральный закон от 29.12.2012 № 273-ФЗ "Об образовании в Российской Федерации" (в действующей редакции);
 Приказ Министерства просвещения Российской Федерации от 31.07.2020 № 373 "Об утверждении Порядка организации и осуществления образовательной деятельности по основным общеобразовательным программам - образовательным программам дошкольного образования";
 Приказ Минобрнауки России от 17.10.2013 № 1155 "Об утверждении федерального государственного образовательного стандарта дошкольного образования" (в действующей редакции);
 СП 2.4.3648-20 «Санитарно-эпидемиологические требования к организациям воспитания и обучения, отдыха и оздоровления детей и молодежи»

6.2. Порядок информирования потенциальных потребителей муниципальной услуги:

Способ информирования	Состав размещаемой информации	Частота обновления информации
Размещение на информационных стендах	Режим работы администрации и учреждения, справочная информация	По мере изменения данных
1. Официальный сайт РФ в сети интернет для размещения информации о государственных (муниципальных) учреждениях www.bus.gov.ru 2. Официальный сайт учреждения.	Информация в соответствии с постановлением Правительства Российской Федерации от 10.07.2013 г. № 582	В установленные сроки
Размещение на информационных стендах	Режим работы администрации и учреждения, справочная информация	По мере изменения данных

Раздел 2

1. Наименование муниципальной услуги: Присмотр и уход

2. Код муниципальной услуги по общероссийскому базовому (отраслевому) перечню (классификатору), региональному перечню (классификатору) БВ19 (50.785.0)

3. Категории потребителей муниципальной услуги физические лица в возрасте до 8 лет

4. Показатели, характеризующие объем и качество муниципальной услуги.

4.1. Показатели, характеризующие качество муниципальной услуги

Уникальный номер реестровой записи	Показатель, характеризующий содержание муниципальной услуги			Показатель, характеризующий условия (формы) оказания муниципальной услуги		Показатель качества муниципальной услуги		Значение показателя качества муниципальной услуги			Допустимое (возможное) отклонение, %	Удельный вес показателя качества услуги	
	наименование показателя	наименование показателя	наименование показателя	наименование показателя	наименование показателя	наименование показателя	единица показателя	2021 год (очередной финансовый год)	2022 год (1-й год планового периода)	2023 год (2-й год планового периода)		Значение показателя Y_x^i применяемого в случаях, установленных п.п.35.2 - 35.2.4 Порядка	Значение показателя Y_x^k применяемого в случаях, установленном п. 35.2.1 Порядка
1	2	3	4	5	6	7	8	9	10	11	12	13	14
8532110.99.0.БВ19АБ04000	дети-сироты и дети, оставшиеся без попечения родителей	Не указано	Не указано	Не указано	группа полного дня	Доля родителей (законных представителей), удовлетворенных условиями и качеством предоставляемой услуги;	%	95	95	95	5	0,2	0,6
						Доля своевременно устраненных учреждений предписаний надзорных органов	%	100	100	100	5		
8532110.99.0.БВ19АА20000	дети-инвалиды	Не указано	Не указано	Не указано	группа полного дня	Доля родителей (законных представителей), удовлетворенных условиями и качеством предоставляемой услуги;	%	95	95	95	5	0,6	0,4
						Доля своевременно устраненных учреждений предписаний надзорных органов	%	100	100	100	5		

4.3. Показатели, характеризующие объём муниципальной услуги:

Уникальный номер реестровой записи	Показатель, характеризующий содержание муниципальной услуги			Показатель, характеризующий условия (формы) оказания муниципальной услуги		Показатель объема муниципальной услуги		Значение показателя объема муниципальной услуги			Допустимое (возможное) отклонение, %	Удельный вес показателя объема муниципальной услуги, применяемого в случае, установленном п. 35.1 Порядка
	наименование показателя	наименование показателя	наименование показателя	наименование показателя	наименование показателя	наименование показателя	наименование показателя	2021 год (очередной финансовый год)	2022 год (1-й год планового периода)	2023 год (2-й год планового периода)		
1	2	3	4	5	6	7	8	9	10	11	12	13
8532110.99.0. БВ19АБ04000	дети-сироты и дети, оставшиеся без попечения родителей	Не указано	Не указано	Не указано	группа полного дня	Число обучающихся	Чел.	1	1	1	5	0,8
8532110.99.0. БВ19АА20000	дети-инвалиды	Не указано	Не указано	Не указано	группа полного дня	Число обучающихся	Чел.	2,3	2,3	2,3	5	

5. Размер платы (предельная цена, тариф), нормативные правовые акты, устанавливающие размер платы (предельную цену, тариф) либо порядок ее (его) установления:

Размер платы (предельная цена, тариф), (руб.)	Нормативный правовой акт				
	вид	принявший орган	дата	номер	наименование
1	2	3	4	5	6

6. Порядок оказания муниципальной услуги:

согласно порядку, установленному п.6 Раздела 1 муниципального задания

Часть 2. Сведения о выполняемых работах

Не заполняется в связи с отсутствием показателей.

Часть 3. Прочие сведения о муниципальном задании

1. Основания для досрочного прекращения выполнения муниципального задания _____

- отмена (прекращение) полномочий по оказанию муниципальной услуги;
- исключение муниципальной услуги из перечня (реестра) муниципальных услуг;
- перераспределение полномочий, повлекшее исключение их компетенции учреждения полномочий по оказанию муниципальной услуги;
- отзыв лицензии на осуществление образовательной деятельности общеобразовательным учреждением;
- ликвидация или реорганизация учреждения.

2. Иная информация, необходимая для выполнения (контроля за выполнением) муниципального задания _____

- Устав городского округа «Город Калининград», принятый решением городского Совета депутатов Калининграда от 12.07. 2007 № 257 (в действующей редакции);
- Положение о комитете по образованию, утвержденное решением окружного Совета депутатов Калининграда от 16.07.2008 № 210 (в действующей редакции)
- Постановление администрации городского округа «Город Калининград» от 24.06.2015 №1006 «Об утверждении Административного регламента по оказанию муниципальной услуги «Прием заявлений, постановка на учет и зачисление детей в образовательные учреждения, реализующие образовательную программу дошкольного образования (детские сады)» (в действующей редакции);
- Постановление администрации городского округа «Город Калининград» от 28.02.2017 № 288 «Об утверждении Положения о порядке установления и взимания с родителей (законных представителей) платы за присмотр и уход за детьми в муниципальных образовательных учреждениях городского округа «город Калининград», реализующих образовательные программы дошкольного образования» (в действующей редакции);
- Порядок формирования муниципального задания на оказание муниципальных услуг (выполнение работ) и финансового обеспечения выполнения муниципального задания, утвержденный постановлением администрации городского округа "Город Калининград" от 22.09.2015 № 1613 (в действующей редакции), (в п. 4.1,4.2 – Порядок).

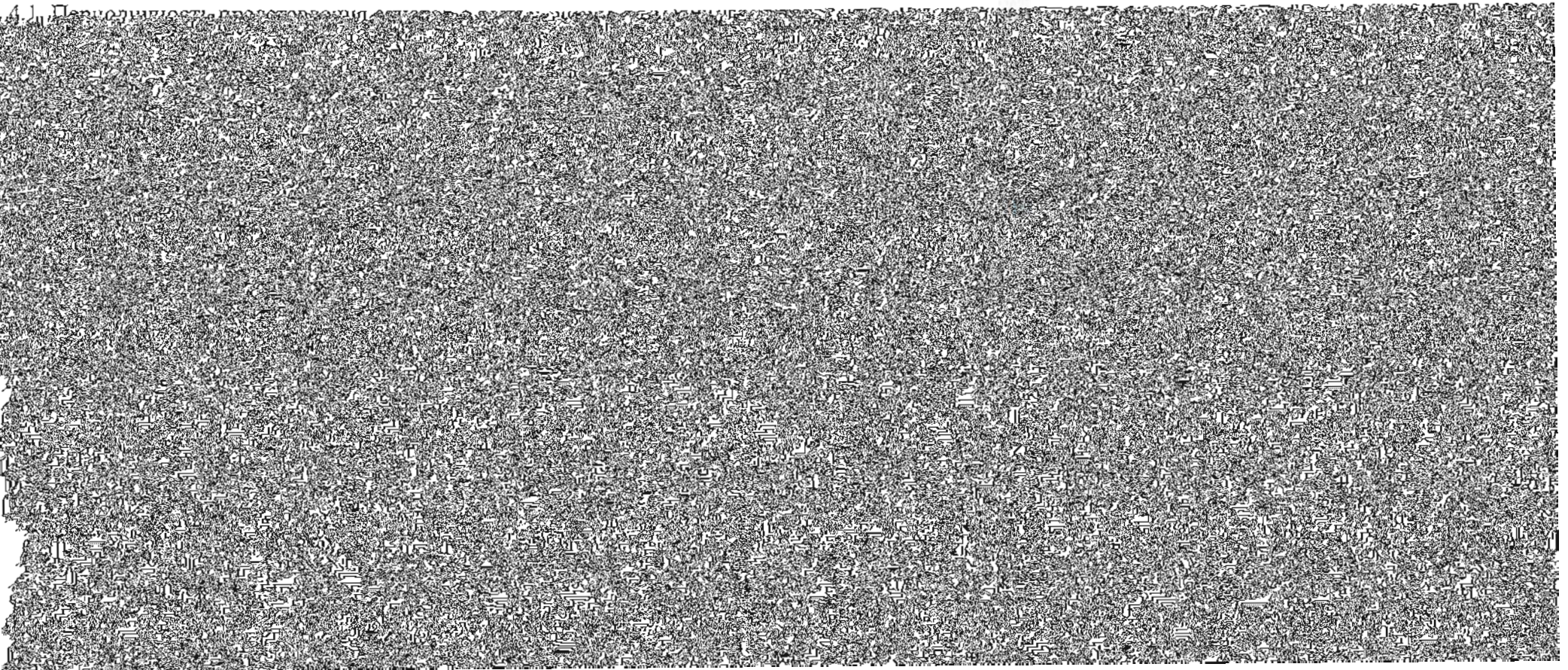
3. Порядок контроля за выполнением муниципального задания:

Формы контроля	Периодичность	Структурное подразделение, осуществляющее контроль за выполнением муниципального задания
1	2	3
Внутренний: - оперативный контроль (по выявленным проблемным фактам и жалобам, касающимся качества предоставления услуг); - контроль за осуществлением образовательной деятельности (анализ и	Ежеквартально, внепланово – по поступлению жалоб на качество услуг	Руководитель учреждения, его заместители, руководители структурных подразделений учреждения

оценка проведенного занятия, мероприятия); - итоговый контроль (анализ деятельности учреждения по результатам учебного года)		
Внешний: - текущий контроль в виде проверки непосредственно хода оказания услуги - последующий контроль в виде выездной проверки - последующий контроль в виде документарной проверки	По мере необходимости В соответствии с планом-графиком По мере поступления отчетности о выполнении муниципального задания	Комитет по образованию, органы, уполномоченные на проведение внутреннего (муниципального) финансового контроля

4. Требования к отчетности о выполнении муниципального задания

4.1. Первоначальная отчетность



Приложение N 1
к муниципальному заданию
на оказание муниципальных услуг
(выполнение работ)

Отчет о выполнении муниципального задания
на 20__ год и на плановый период 20__ и 20__ годов

Наименование муниципального учреждения _____

Виды деятельности муниципального учреждения _____

по ОКВЭД _____

по ОКВЭД _____

по ОКВЭД _____

Периодичность _____

(указывается в соответствии с периодичностью представления
отчета о выполнении муниципального задания,
установленной в муниципальном задании)

Часть 1. Сведения об оказываемых муниципальных услугах

Раздел _____

1. Наименование муниципальной услуги _____
2. Уникальный номер муниципальной услуги _____
(по ведомственному перечню)
3. Сведения о фактическом достижении показателей, характеризующих объем и качество муниципальной услуги:
- 3.1. Сведения о фактическом достижении показателей, характеризующих качество муниципальной услуги:

Уникальный номер реестровой	Показатель, характеризующий содержание муниципальной услуги	Показатель, характеризующий условия (формы) оказания муниципальной	Показатель качества муниципальной услуги

	показателя	еля	еля	показателя	показателя	показателя		альном задании на год	дату	е) отклонение	шее допустимое (возможное) значение	
1	2	3	4	5	6	7	8	9	10	11	12	13

Руководитель (уполномоченное лицо)

З. В. Курочкин
 (подпись)

Татьяна Геннадьевна
 (расшифровка подписи)

"19" ноября 2021 г.

